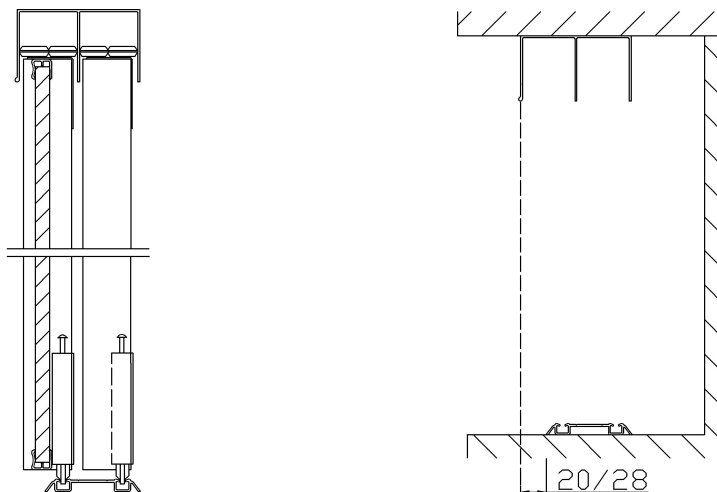


# LIUGUSTE PAIGALDUSJUHEND

## Classic, Slim, Simply, Elegance, Strictly, Simply, Paron

---



---

### ÜLA- JA ALASIINI PAIGALDUS

Kinnitage üläsiini kruvidega lakke. Soovitavalt peaks üläsiini esiserv jääma avause tagaseinast vähemalt 640 mm kaugusele. Kaugus on oleneb uste taha paigutatavatest esemetest. Kapi puhul kinnitage üläsiin küljeseinte esiservaga ühele joonele.

Alasiini asukoht ukse tüüpide lõikes:

**20mm** üläsiini esiservast sissepoole – Classic, Slim, Simply

**28mm** üläsiini esiservast sissepoole – Elegance, Paron, Strictly

Alasiin kinnitub pöranda külge kahepoolse teibiga. Siini alla jääv pörandapind tuleks eelnevalt puhastada hoolikalt tolmust, rasvast ja muust mustusest. Kontaktpind peab olema absoluutselt puhas ja kuiv, temperatuur peab olema vähemalt +10° c. Vältige sõrmpuudutusi teibi kleepuva pinnaga. Vajutage siin ühtlase tugeva survega pöranda külge. Teip haakub KOHESELT kõvasti pöranda külge kinni ja saavutab mõne tunni jooksul lõpliku kinnitustugevuse.

### USTE PAIKAPANEK

Uste paikapaneku järjekord on järgmine: kõigepealt tagumine (või tagumised) ja siis esimene uks. Tõstke ust kohale asetades ülemised rattad üläsiini sisse. Siis laske uks allapoole, jälgides, et alumised rattad läheksid alumise siini juhtraja soonde.

### USTE REGULEERIMINE

Alumiste rataste reguleerimiskruvid asuvad vertikaalselt rataste kohal. Uksed tuleb reguleerida nii, et need oleksid loodis ja sulguksid sirgelt vastu seina. Vaiksemaks sulgumiseks kleebi ukse servale pakendis olevad silikoontäpid.

### ÜLEMISE ASENDIFIKSAATORI PAIGALDUS

#### **ENNE ASENDIFIKSAATORI LIIMIMIST PUHASTA ÜLASIINI PIND!**

Paigalda ülemine asendifiksaator liugukse **sulgumise suunda** järgmiselt:

- eemalda asendifiksaatori tagaküljelt kahepoolse teibi katteriba
- kleebi asendifiksaator ülemise siini sisse siini esiserva külge vastavalt ülalrulliku asukohale

SLIM profiiliga liuguksele paigalda asendifiksaator järgmiselt:

Vasakpoolsele uksele ukse välimisest servast 14mm ukse keskkoha poole, parempoolsele uksele 4mm ukse keskkoha poole.